

# Teleskopstapler TS 1440

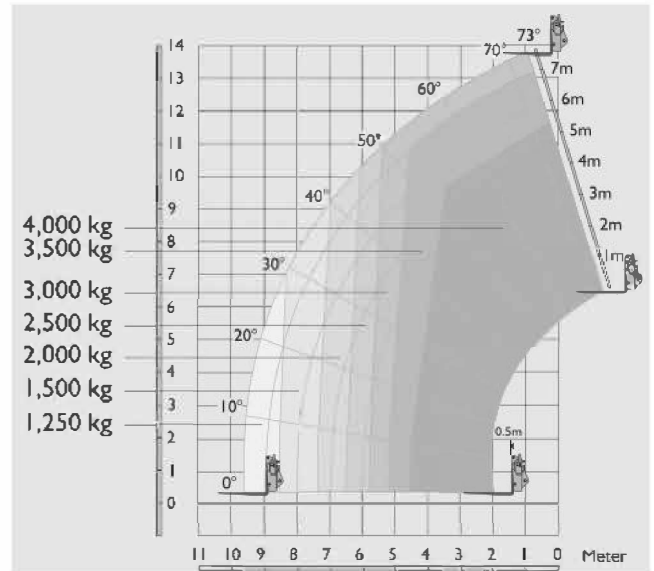


## Allgemein

Hubhöhe:	13,80 m
max. Ausladung	13,17 m
max. Tragkraft:	4.000 kg
Antrieb:	Diesel

## Maße

Bauhöhe:	2,59 m
Gesamtbreite	2,35 m
Gesamtlänge (mit Gabeln):	7,43 m
Eigengewicht:	11.370 kg



## Ausstattung

Bereifung:	Gelände-Reifen
Gabelzinken:	1200 x 100 x 50 mm

## Passendes Anbaugerät

Gabelverlängerung 2,00 m
Lasthaken

