

# Teleskopstapler TS 625

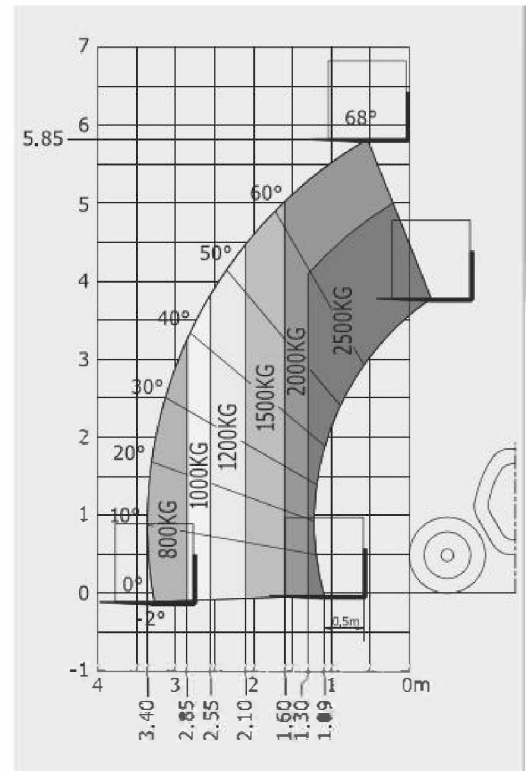


## Allgemein

Hubhöhe:	5,85 m
max. Ausladung	3,42 m
max. Tragkraft:	2.500 kg
Antrieb:	Diesel

## Maße

Bauhöhe:	1,92 m
Gesamtbreite	1,81 m
Gesamtlänge (mit Gabeln):	5,10 m
Eigengewicht:	4.800 kg



## Ausstattung

Bereifung:	Gelände-Reifen
Gabelzinken:	1200 x 125 x 45 mm

## Passendes Anbaugerät

- Gabelverlängerung 2,00 m
- Kranhaken PC 50
- Schaufel

